

第 101 回研究集会および研究班集会のご案内

拝啓 時下ますますご清祥の段、お慶び申し上げます。

平素は当分科会事業活動にご支援、ご協力を賜り厚く御礼申し上げます。

早速ですが、第 101 回研究集会、研究班集会を下記により開催致します。ご多用のこととは存じますが、多数ご出席くださいますようご案内申し上げます。

敬 具

記

1. 開催日時

2016 年 10 月 13 日(木) 13:00～17:00 研究班集会
2016 年 10 月 14 日(金) 9:30～16:00 第 101 回研究集会 (工場見学を含む)

2. 開催場所

<研究班集会> 室蘭プリンスホテル 4階 金枝の間、銀枝の間
〒051-0011 北海道室蘭市中央町1丁目4-9
TEL : 0143-22-5555、FAX : 0143-22-5560
<http://www.muroran-princehotel.com/>

<第 101 回研究集会> (株)日本製鋼所 室蘭製作所 多目的ホール
〒051-8505 北海道室蘭市茶津町4

《第 101 回研究集会》

テーマ：『鍛造作業の効率化技術』

日時：2016 年 10 月 14 日(金)9：30～16：00

場所：(株) 日本製鋼所 室蘭製作所 多目的ホール【地図参照】

プログラム

開会の挨拶

鍛造分科会 主査 北村 憲彦君

講演：

- 1) 『大型軸材の鍛伸作業の効率化』 (9:35～10:05)
(株) 日本製鋼所 青山明祐君
- 2) 『自由鍛造におけるプロセスモデリング技術の紹介』 (10:05～10:45)
大同特殊鋼(株) 藤原正尚君
- 3) 『軸材における適正パススケジュール設計手法の検討』 (10:55～11:30)
(株) 神戸製鋼所 柿本英樹君
- 4) 『1500 トン大型鍛造シミュレータを用いた鍛造実験』 (11:30～12:00)
物質・材料研究機構 御手洗容子君

昼食・休憩：12:00～13:00

会場にて昼食

お弁当とお茶 1,200 円(税込) ← お申し込み下さい。

工場見学：

13:00～15:30 (株) 日本製鋼所 室蘭製作所

鍛刀所、製鋼工場、鍛錬工場、機械工場などの見学を予定

15:30～16:00 頃、JR 東室蘭駅まで移動し解散

【昼食の注意事項】

会場周辺に飲食店がないため、会場で昼食をおとり下さい。

希望者には、“お弁当とお茶”を 1,200 円(税込)でご用意いたします。出欠連絡票にてお申し込み下さい。お支払いは、当日、研究集会受付で現金にてお願いいたします。

各自、お弁当等の持ち込みも可能です。

研究集会の前日に、「研究班集体会」を開催します。なお、すべての参加費は無料です。

《研究班集体会》

日時：2016年10月13日(木) 13:00～17:00

場所：室蘭プリンスホテル 4階 金枝の間、銀枝の間

～内容準備中～

<鍛造埋蔵技術発掘研究班>

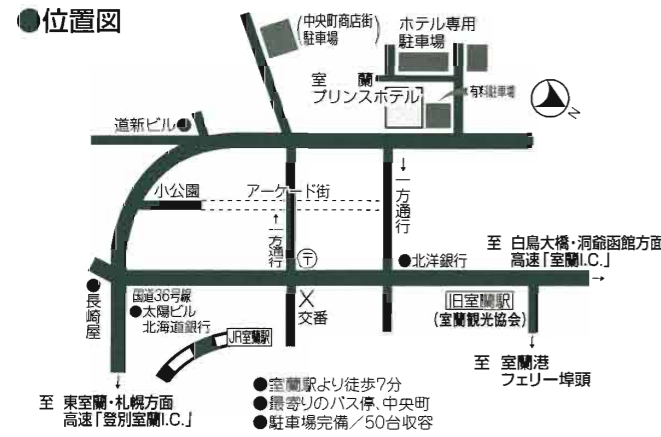
<鍛造 CAE 研究班>

<鍛造材料研究班>

<工具研究班>

<事例研究班>

政府登録国際観光ホテル
 野口観光マネジメント株式会社
室蘭プリンスホテル
 室蘭市中央町1丁目4番地9号
 〒051-0011
 TEL0143-22-5555(代) FAX0143-22-5560

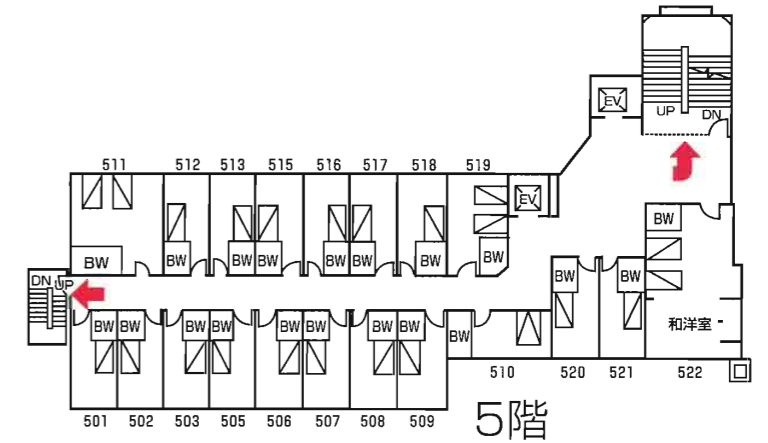
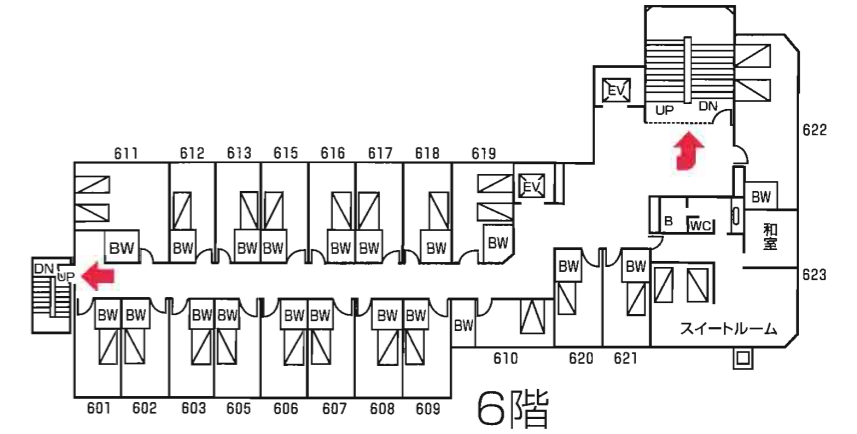
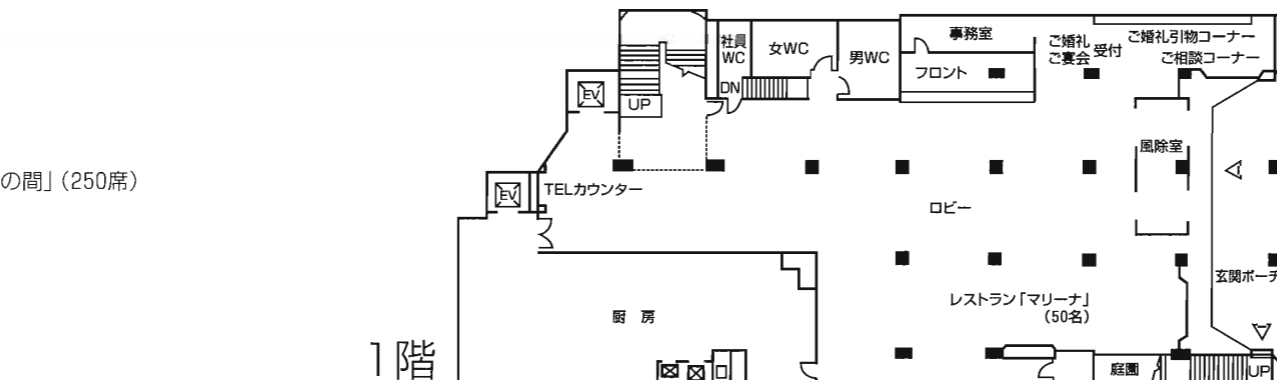
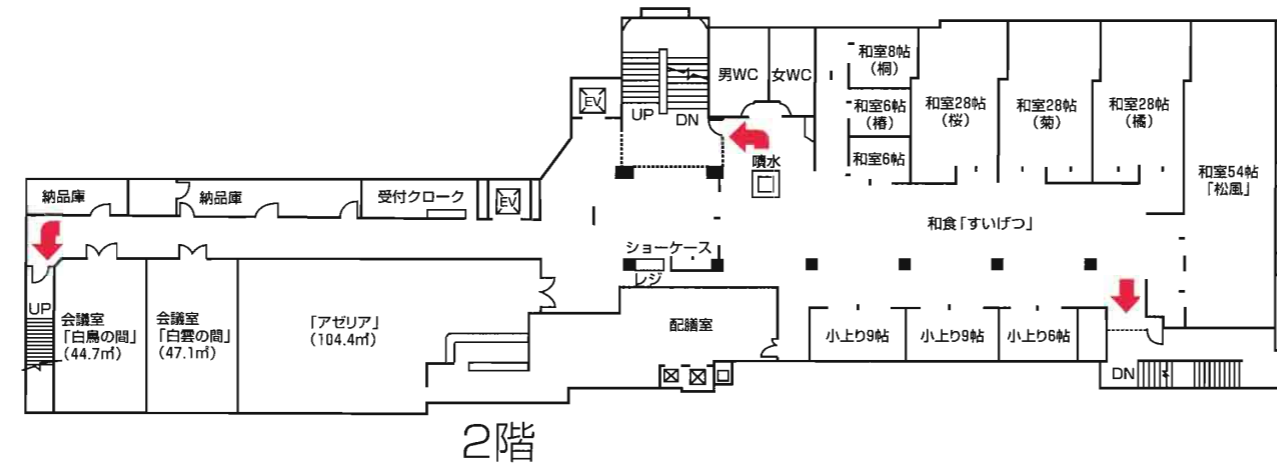
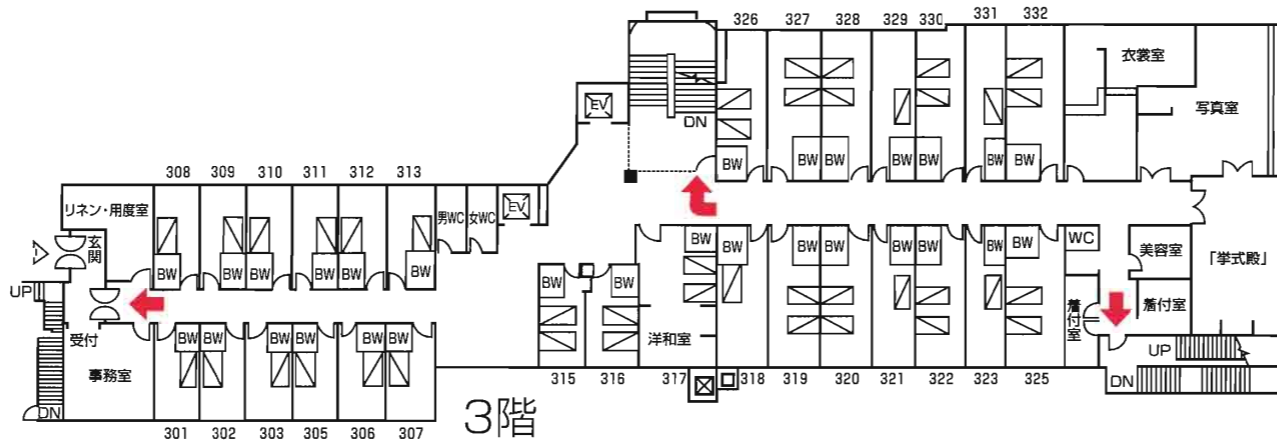
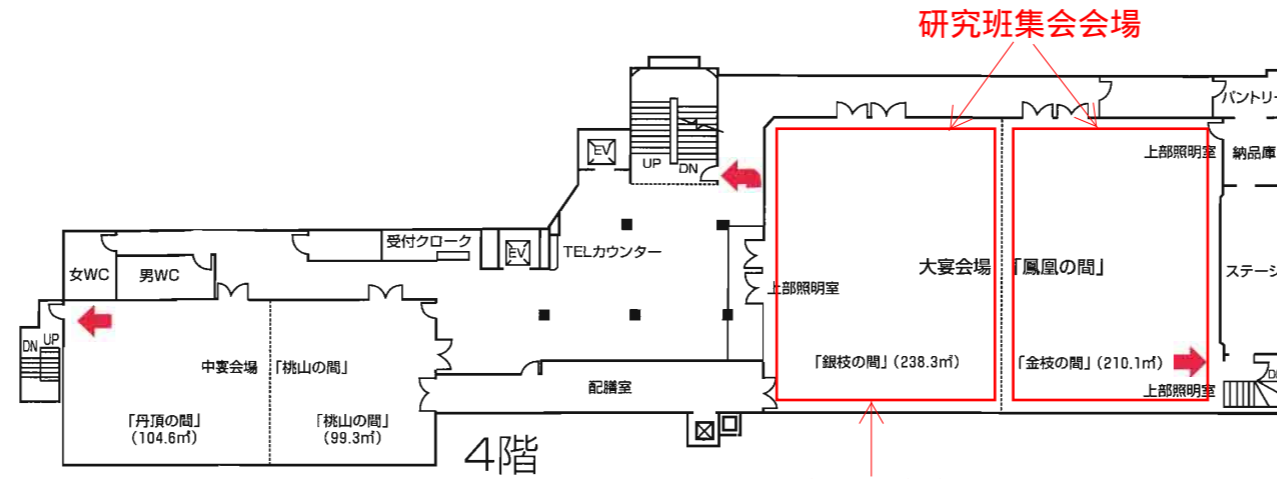


客室	6F	
客室	5F	
中宴会場 クローク	4F	大宴会場
客室	3F	結婚式場・衣裳室・美容室・写真室
レストラン・会議室・クローク	2F	和食
設備のご案内	1F	レストラン・喫茶・フロント・結婚式受付
		B 1F機械室

エレベーター2基
 駐車場 50台
 冷房・暖房完備

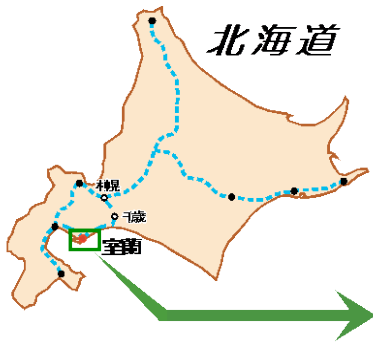
施設概要

- 1階 コピー・フロント
 コーヒーハウス「マリーナ」(50席)
 婚礼・宴会受付・相談コーナー・婚礼引物コーナー
- 2階 「アゼリア」
 和食「すいげつ」(小上9室、130席、椅子32席)
 和食宴会場「松風」(60席)
 会議室「白鳥の間」(35席)・「白雲の間」(35席)
 クローク
- 3階 「挙式殿」(40席) 衣裳室・写真室・美容室・着付室
- 4階 大宴会場「鳳凰の間」(500席)「金枝の間」(250席)「銀枝の間」(250席)
 中宴会場「桃山の間」(200席)「丹頂の間」(100席)
 クローク
- 3、5、6階 客室(70室)シングル(49室)ツイン(15室)
 ダブル2室・和洋室2室・スペシャルルーム1室
 スイートルーム1室
- 地下1階 機械室
- 駐車場 ホテル裏50台収容



MEMO

(株)日本製鋼所 室蘭製作所へのルートマップ 〔JR利用の場合〕



TEL. (0143) 22-0143 (代)
住所：室蘭市茶津町4番地

- JR東室蘭駅からタクシー：15分
- JR室蘭駅からタクシー：5分
- JR母恋駅から徒歩：5分

〔バス利用の場合〕

